

# Born of Osiris A Higher Place

Overdub Guitar 2

Dropped C

① = D    ④ = C

② = A    ⑤ = G

③ = F      ⑥ = C

**(0:00)**

P.M.-----

dist...

P.M. -----

dist...

dist...

dist...

**A (0:07)**

**P.M.** -----

|   |   |   |   |   |   |   |   |   |   |    |    |    |    |    |    |    |    |    |    |    |    |    |    |    |    |    |    |    |    |    |    |    |    |    |    |    |    |    |    |    |    |    |    |    |    |    |    |    |    |    |    |    |    |    |    |    |    |    |    |    |    |    |    |    |    |    |    |    |    |    |    |    |    |    |    |    |    |    |    |    |    |    |    |    |    |    |    |    |    |    |    |    |    |    |    |    |    |    |    |     |
|---|---|---|---|---|---|---|---|---|---|----|----|----|----|----|----|----|----|----|----|----|----|----|----|----|----|----|----|----|----|----|----|----|----|----|----|----|----|----|----|----|----|----|----|----|----|----|----|----|----|----|----|----|----|----|----|----|----|----|----|----|----|----|----|----|----|----|----|----|----|----|----|----|----|----|----|----|----|----|----|----|----|----|----|----|----|----|----|----|----|----|----|----|----|----|----|----|----|----|----|-----|
| 7 | 1 | 2 | 3 | 4 | 5 | 6 | 7 | 8 | 9 | 10 | 11 | 12 | 13 | 14 | 15 | 16 | 17 | 18 | 19 | 20 | 21 | 22 | 23 | 24 | 25 | 26 | 27 | 28 | 29 | 30 | 31 | 32 | 33 | 34 | 35 | 36 | 37 | 38 | 39 | 40 | 41 | 42 | 43 | 44 | 45 | 46 | 47 | 48 | 49 | 50 | 51 | 52 | 53 | 54 | 55 | 56 | 57 | 58 | 59 | 60 | 61 | 62 | 63 | 64 | 65 | 66 | 67 | 68 | 69 | 70 | 71 | 72 | 73 | 74 | 75 | 76 | 77 | 78 | 79 | 80 | 81 | 82 | 83 | 84 | 85 | 86 | 87 | 88 | 89 | 90 | 91 | 92 | 93 | 94 | 95 | 96 | 97 | 98 | 99 | 100 |
|---|---|---|---|---|---|---|---|---|---|----|----|----|----|----|----|----|----|----|----|----|----|----|----|----|----|----|----|----|----|----|----|----|----|----|----|----|----|----|----|----|----|----|----|----|----|----|----|----|----|----|----|----|----|----|----|----|----|----|----|----|----|----|----|----|----|----|----|----|----|----|----|----|----|----|----|----|----|----|----|----|----|----|----|----|----|----|----|----|----|----|----|----|----|----|----|----|----|----|----|-----|

**P.M.** -----

A

|   |   |   |    |    |    |    |    |    |    |    |    |    |    |    |    |    |    |    |    |    |    |    |    |    |    |    |    |    |    |    |    |    |    |    |    |    |    |    |    |    |    |    |    |    |    |    |    |    |    |    |    |    |    |    |    |    |    |    |    |    |    |    |    |    |    |    |    |    |    |    |    |    |    |    |    |    |    |    |    |    |    |    |    |    |    |    |    |    |    |    |    |    |     |     |     |     |     |     |     |     |     |     |     |     |     |     |     |     |     |     |     |     |     |     |     |     |     |     |     |     |     |     |     |     |     |     |     |     |     |     |     |     |     |     |     |     |     |     |     |     |     |     |     |     |     |     |     |     |     |     |     |     |     |     |     |     |     |     |     |     |     |     |     |     |     |     |     |     |     |     |     |     |     |     |     |     |     |     |     |     |     |     |     |     |     |     |     |     |     |     |     |     |     |     |     |     |     |     |     |     |     |     |     |     |     |     |     |     |     |     |     |     |     |     |     |     |     |     |     |     |     |     |     |     |     |     |     |     |     |     |     |     |     |     |     |     |     |     |     |     |     |     |     |     |     |     |     |     |     |     |     |     |     |     |     |     |     |     |     |     |     |     |     |     |     |     |     |     |     |     |     |     |     |     |     |     |     |     |     |     |     |     |     |     |     |     |     |     |     |     |     |     |     |     |     |     |     |     |     |     |     |     |     |     |     |     |     |     |     |     |     |     |     |     |     |     |     |     |     |     |     |     |     |     |     |     |     |     |     |     |     |     |     |     |     |     |     |     |     |     |     |     |     |     |     |     |     |     |     |     |     |     |     |     |     |     |     |     |     |     |     |     |     |     |     |     |     |     |     |     |     |     |     |     |     |     |     |     |     |     |     |     |     |     |     |     |     |     |     |     |     |     |     |     |     |     |     |     |     |     |     |     |     |     |     |     |     |     |     |     |     |     |     |     |     |     |     |     |     |     |     |     |     |     |     |     |     |     |     |     |     |     |     |     |     |     |     |     |     |     |     |     |     |     |     |     |     |     |     |     |     |     |     |     |     |     |     |     |     |     |     |     |     |     |
|---|---|---|----|----|----|----|----|----|----|----|----|----|----|----|----|----|----|----|----|----|----|----|----|----|----|----|----|----|----|----|----|----|----|----|----|----|----|----|----|----|----|----|----|----|----|----|----|----|----|----|----|----|----|----|----|----|----|----|----|----|----|----|----|----|----|----|----|----|----|----|----|----|----|----|----|----|----|----|----|----|----|----|----|----|----|----|----|----|----|----|----|----|-----|-----|-----|-----|-----|-----|-----|-----|-----|-----|-----|-----|-----|-----|-----|-----|-----|-----|-----|-----|-----|-----|-----|-----|-----|-----|-----|-----|-----|-----|-----|-----|-----|-----|-----|-----|-----|-----|-----|-----|-----|-----|-----|-----|-----|-----|-----|-----|-----|-----|-----|-----|-----|-----|-----|-----|-----|-----|-----|-----|-----|-----|-----|-----|-----|-----|-----|-----|-----|-----|-----|-----|-----|-----|-----|-----|-----|-----|-----|-----|-----|-----|-----|-----|-----|-----|-----|-----|-----|-----|-----|-----|-----|-----|-----|-----|-----|-----|-----|-----|-----|-----|-----|-----|-----|-----|-----|-----|-----|-----|-----|-----|-----|-----|-----|-----|-----|-----|-----|-----|-----|-----|-----|-----|-----|-----|-----|-----|-----|-----|-----|-----|-----|-----|-----|-----|-----|-----|-----|-----|-----|-----|-----|-----|-----|-----|-----|-----|-----|-----|-----|-----|-----|-----|-----|-----|-----|-----|-----|-----|-----|-----|-----|-----|-----|-----|-----|-----|-----|-----|-----|-----|-----|-----|-----|-----|-----|-----|-----|-----|-----|-----|-----|-----|-----|-----|-----|-----|-----|-----|-----|-----|-----|-----|-----|-----|-----|-----|-----|-----|-----|-----|-----|-----|-----|-----|-----|-----|-----|-----|-----|-----|-----|-----|-----|-----|-----|-----|-----|-----|-----|-----|-----|-----|-----|-----|-----|-----|-----|-----|-----|-----|-----|-----|-----|-----|-----|-----|-----|-----|-----|-----|-----|-----|-----|-----|-----|-----|-----|-----|-----|-----|-----|-----|-----|-----|-----|-----|-----|-----|-----|-----|-----|-----|-----|-----|-----|-----|-----|-----|-----|-----|-----|-----|-----|-----|-----|-----|-----|-----|-----|-----|-----|-----|-----|-----|-----|-----|-----|-----|-----|-----|-----|-----|-----|-----|-----|-----|-----|-----|-----|-----|-----|-----|-----|-----|-----|-----|-----|-----|-----|-----|-----|-----|-----|-----|-----|-----|-----|-----|-----|-----|-----|-----|-----|-----|-----|-----|-----|-----|-----|-----|-----|-----|-----|-----|-----|-----|-----|-----|-----|-----|-----|-----|-----|-----|-----|-----|-----|-----|-----|-----|-----|-----|-----|-----|-----|-----|-----|-----|-----|-----|-----|-----|-----|-----|-----|-----|-----|-----|-----|-----|
| 7 | 8 | 9 | 10 | 11 | 12 | 13 | 14 | 15 | 16 | 17 | 18 | 19 | 20 | 21 | 22 | 23 | 24 | 25 | 26 | 27 | 28 | 29 | 30 | 31 | 32 | 33 | 34 | 35 | 36 | 37 | 38 | 39 | 40 | 41 | 42 | 43 | 44 | 45 | 46 | 47 | 48 | 49 | 50 | 51 | 52 | 53 | 54 | 55 | 56 | 57 | 58 | 59 | 60 | 61 | 62 | 63 | 64 | 65 | 66 | 67 | 68 | 69 | 70 | 71 | 72 | 73 | 74 | 75 | 76 | 77 | 78 | 79 | 80 | 81 | 82 | 83 | 84 | 85 | 86 | 87 | 88 | 89 | 90 | 91 | 92 | 93 | 94 | 95 | 96 | 97 | 98 | 99 | 100 | 101 | 102 | 103 | 104 | 105 | 106 | 107 | 108 | 109 | 110 | 111 | 112 | 113 | 114 | 115 | 116 | 117 | 118 | 119 | 120 | 121 | 122 | 123 | 124 | 125 | 126 | 127 | 128 | 129 | 130 | 131 | 132 | 133 | 134 | 135 | 136 | 137 | 138 | 139 | 140 | 141 | 142 | 143 | 144 | 145 | 146 | 147 | 148 | 149 | 150 | 151 | 152 | 153 | 154 | 155 | 156 | 157 | 158 | 159 | 160 | 161 | 162 | 163 | 164 | 165 | 166 | 167 | 168 | 169 | 170 | 171 | 172 | 173 | 174 | 175 | 176 | 177 | 178 | 179 | 180 | 181 | 182 | 183 | 184 | 185 | 186 | 187 | 188 | 189 | 190 | 191 | 192 | 193 | 194 | 195 | 196 | 197 | 198 | 199 | 200 | 201 | 202 | 203 | 204 | 205 | 206 | 207 | 208 | 209 | 210 | 211 | 212 | 213 | 214 | 215 | 216 | 217 | 218 | 219 | 220 | 221 | 222 | 223 | 224 | 225 | 226 | 227 | 228 | 229 | 230 | 231 | 232 | 233 | 234 | 235 | 236 | 237 | 238 | 239 | 240 | 241 | 242 | 243 | 244 | 245 | 246 | 247 | 248 | 249 | 250 | 251 | 252 | 253 | 254 | 255 | 256 | 257 | 258 | 259 | 260 | 261 | 262 | 263 | 264 | 265 | 266 | 267 | 268 | 269 | 270 | 271 | 272 | 273 | 274 | 275 | 276 | 277 | 278 | 279 | 280 | 281 | 282 | 283 | 284 | 285 | 286 | 287 | 288 | 289 | 290 | 291 | 292 | 293 | 294 | 295 | 296 | 297 | 298 | 299 | 300 | 301 | 302 | 303 | 304 | 305 | 306 | 307 | 308 | 309 | 310 | 311 | 312 | 313 | 314 | 315 | 316 | 317 | 318 | 319 | 320 | 321 | 322 | 323 | 324 | 325 | 326 | 327 | 328 | 329 | 330 | 331 | 332 | 333 | 334 | 335 | 336 | 337 | 338 | 339 | 340 | 341 | 342 | 343 | 344 | 345 | 346 | 347 | 348 | 349 | 350 | 351 | 352 | 353 | 354 | 355 | 356 | 357 | 358 | 359 | 360 | 361 | 362 | 363 | 364 | 365 | 366 | 367 | 368 | 369 | 370 | 371 | 372 | 373 | 374 | 375 | 376 | 377 | 378 | 379 | 380 | 381 | 382 | 383 | 384 | 385 | 386 | 387 | 388 | 389 | 390 | 391 | 392 | 393 | 394 | 395 | 396 | 397 | 398 | 399 | 400 | 401 | 402 | 403 | 404 | 405 | 406 | 407 | 408 | 409 | 410 | 411 | 412 | 413 | 414 | 415 | 416 | 417 | 418 | 419 | 420 | 421 | 422 | 423 | 424 | 425 | 426 | 427 | 428 | 429 | 430 | 431 | 432 | 433 | 434 | 435 | 436 | 437 | 438 | 439 | 440 | 441 | 442 | 443 | 444 | 445 | 446 | 447 | 448 | 449 | 450 | 451 | 452 | 453 | 454 | 455 | 456 | 457 | 458 | 459 | 460 | 461 | 462 | 463 | 464 | 465 | 466 | 467 | 468 | 469 | 470 | 471 |
|---|---|---|----|----|----|----|----|----|----|----|----|----|----|----|----|----|----|----|----|----|----|----|----|----|----|----|----|----|----|----|----|----|----|----|----|----|----|----|----|----|----|----|----|----|----|----|----|----|----|----|----|----|----|----|----|----|----|----|----|----|----|----|----|----|----|----|----|----|----|----|----|----|----|----|----|----|----|----|----|----|----|----|----|----|----|----|----|----|----|----|----|----|-----|-----|-----|-----|-----|-----|-----|-----|-----|-----|-----|-----|-----|-----|-----|-----|-----|-----|-----|-----|-----|-----|-----|-----|-----|-----|-----|-----|-----|-----|-----|-----|-----|-----|-----|-----|-----|-----|-----|-----|-----|-----|-----|-----|-----|-----|-----|-----|-----|-----|-----|-----|-----|-----|-----|-----|-----|-----|-----|-----|-----|-----|-----|-----|-----|-----|-----|-----|-----|-----|-----|-----|-----|-----|-----|-----|-----|-----|-----|-----|-----|-----|-----|-----|-----|-----|-----|-----|-----|-----|-----|-----|-----|-----|-----|-----|-----|-----|-----|-----|-----|-----|-----|-----|-----|-----|-----|-----|-----|-----|-----|-----|-----|-----|-----|-----|-----|-----|-----|-----|-----|-----|-----|-----|-----|-----|-----|-----|-----|-----|-----|-----|-----|-----|-----|-----|-----|-----|-----|-----|-----|-----|-----|-----|-----|-----|-----|-----|-----|-----|-----|-----|-----|-----|-----|-----|-----|-----|-----|-----|-----|-----|-----|-----|-----|-----|-----|-----|-----|-----|-----|-----|-----|-----|-----|-----|-----|-----|-----|-----|-----|-----|-----|-----|-----|-----|-----|-----|-----|-----|-----|-----|-----|-----|-----|-----|-----|-----|-----|-----|-----|-----|-----|-----|-----|-----|-----|-----|-----|-----|-----|-----|-----|-----|-----|-----|-----|-----|-----|-----|-----|-----|-----|-----|-----|-----|-----|-----|-----|-----|-----|-----|-----|-----|-----|-----|-----|-----|-----|-----|-----|-----|-----|-----|-----|-----|-----|-----|-----|-----|-----|-----|-----|-----|-----|-----|-----|-----|-----|-----|-----|-----|-----|-----|-----|-----|-----|-----|-----|-----|-----|-----|-----|-----|-----|-----|-----|-----|-----|-----|-----|-----|-----|-----|-----|-----|-----|-----|-----|-----|-----|-----|-----|-----|-----|-----|-----|-----|-----|-----|-----|-----|-----|-----|-----|-----|-----|-----|-----|-----|-----|-----|-----|-----|-----|-----|-----|-----|-----|-----|-----|-----|-----|-----|-----|-----|-----|-----|-----|-----|-----|-----|-----|-----|-----|-----|-----|-----|-----|-----|-----|-----|-----|-----|-----|-----|-----|-----|-----|-----|-----|-----|-----|-----|-----|-----|-----|-----|-----|-----|-----|-----|-----|-----|-----|-----|-----|-----|-----|-----|-----|-----|

1

[illegible]

## B (0:21)

**P.M.** -----+

The image shows a guitar score for a piece titled "P.M." (P.M. - P.M.). The score is written for two guitars, labeled "dist. guit." (distorted guitar). The music is in 4/4 time and features a complex arrangement of chords, scales, and melodic lines. The score is divided into measures, with some measures containing multiple staves (e.g., measures 17-18, 19-20). The notation includes various guitar-specific symbols such as accidentals, ties, and dynamic markings. The piece concludes with a final chord in measure 20.

[illegible]



**P.M.** -----

[illegible]

**P.M.** -----

[illegible]

|            |   |   |   |   |   |
|------------|---|---|---|---|---|
| dist.guit. | T | - | - | - | - |
|            | A |   |   |   |   |
|            | B |   |   |   |   |


|            |   |   |   |   |
|------------|---|---|---|---|
| dist.guit. | T |   |   |   |
|            | A | ■ | ■ | ■ |
|            | B |   |   |   |
|            |   |   |   |   |

P.M. -----

[illegible]

**P.M.** -----

TAB



TAB

0 5 (5) 7 (7) 8 4

|   |   |   |   |   |
|---|---|---|---|---|
| T |   |   |   |   |
| A | ■ | ■ | ■ | ■ |
| B |   |   |   |   |

**P.M.** -----

[illegible]

**P.M.** -----

[illegible]

TAB

① 5 (5) ⑦ (7) ⑧ ④

|   |   |   |   |   |
|---|---|---|---|---|
| T | ■ | ■ | ■ | ■ |
| A |   |   |   |   |
| B |   |   |   |   |



dist.guit. 57 P P P 58 P 59 P P 60 P.M. ---4

TAB 1-0-0-1-0-0-1-0 0-1-0-0-0-3.2-4-5-7 1-0-0-1-0-0-0-0-0-0-0-0-0-0 4-4-4-4 7-7-7-7

P P P P P P P.M. ---4

TAB 1-0-0-1-0-0-1-0 0-1-0-0-0-3.2-4-5-7 1-0-0-1-0-0-0-0-0-0-0-0-0-0 4-4-4-4 7-7-7-7

dist.guit. TAB - - - -

dist.guit. TAB - - - -

61 P P P 62 P 63 P P 64 P.M. ---4

TAB 1-0-0-1-0-0-1-0 0-1-0-0-0-3.2-4-5-7 1-0-0-1-0-0-0-0-0-0-0-0-0-0 4-4-4-4 7-7-7-7

P P P P P P P.M. ---4

TAB 1-0-0-1-0-0-1-0 0-1-0-0-0-3.2-4-5-7 1-0-0-1-0-0-0-0-0-0-0-0-0-0 4-4-4-4 7-7-7-7

1/2 1/2 1/2 1/2 1/2

TAB 14-14-14-14-14-14-14-14 14-14-14-14-14-14-14-14 14-13-13-13-13-13-13-13 13-13-13-13-17-17-17-17

TAB - - - -

dist.guit. TAB 65 P P P 66 P 67 P P 68 P.M.---1

dist.guit. TAB P P P P P P P.M.---1

dist.guit. TAB  $\frac{1}{2}$   $\frac{1}{2}$   $\frac{1}{2}$   $\frac{1}{2}$   $\frac{1}{2}$

dist.guit. TAB

# D (1:24)

$\text{♩} = 200$

69 P P 70 P P 71  $\frac{1}{2}$   $\frac{1}{2}$  72 P

TAB  $\frac{5}{4}$   $\frac{4}{4}$   $\frac{5}{4}$   $\frac{4}{4}$   $\frac{5}{4}$   $\frac{4}{4}$   $\frac{5}{4}$   $\frac{4}{4}$

TAB P P P P P P

TAB  $\frac{5}{4}$   $\frac{4}{4}$   $\frac{5}{4}$   $\frac{4}{4}$   $\frac{5}{4}$   $\frac{4}{4}$   $\frac{5}{4}$   $\frac{4}{4}$

TAB  $\frac{5}{4}$   $\frac{4}{4}$   $\frac{5}{4}$   $\frac{4}{4}$   $\frac{5}{4}$   $\frac{4}{4}$   $\frac{5}{4}$   $\frac{4}{4}$



73 P 74 P 75 P 76 P P

dist.guit. TAB

<4>-<4>-<4>-1-0-0 3-3 0 1-0 4-4-4-1 0 4-4 1-0 4-4-4 4-4 1-0 4-4-4 1

P P P P P P

dist.guit. TAB

<4>-<4>-<4>-1-0-0 3-3 0 1-0 4-4-4-1 0 4-4 1-0 4-4-4 4-4 1-0 4-4-4 1

dist.guit. TAB

dist.guit. TAB

### C (1:36)

77 P 78 P P P 79 P 80 P P

TAB

0 4-4 1-0 4-4 0 1-0-0 1-0-0 1-0 0 1-0 0 1-0 0-0 <3,2>-<4>-<5>-<7> 1-0-0 1-0-0 0-0

P P P P P P P

TAB

0 4-4 1-0 4-4 0 1-0-0 1-0-0 1-0 0 1-0 0 1-0 0-0 <3,2>-<4>-<5>-<7> 1-0-0 1-0-0 0-0

TAB

19 21 (21) 18 (18) 21

1. | | | 1.

TAB

81 P.M. --4 82 P P P 83 P 84 P P

TAB

<2,4>-<2,4>-0 0 0 0 4-7 4-7 4-7 4-7 1-0 0-1 0-0 1-0 0-1 0-0 0-1 0-0 0-1 0-0 <3,2>-<4>-<5>-<7> 1-0-0 1-0-0 0-0

P.M. --4 P P P P P P

TAB

<4>-<4>-0 0 0 0 4-7 4-7 4-7 4-7 1-0 0-1 0-0 1-0 0-1 0-0 0-1 0-0 0-1 0-0 <3,2>-<4>-<5>-<7> 1-0-0 1-0-0 0-0

TAB

21 22 19 21 (21) 18 (18) 21

| | 1. | | | 1.

TAB



# E (1:59)

dist.guit. 97 98 P.M. ··4 *sl.* 99 100 P.M. ---4 H P P.M. ----4

dist.guit. P.M. ··4 *sl.* P.M. ---4 H P P.M. ---4

dist.guit.

dist.guit.

# F (2:05)

101 102 103 104

TAB 11 7 5 5 5 5 5

TAB 0 0 4 1 0 1 0 3 1 0 4 1 0 1 2 2 2 2 2 2 4 1 0 1 0 3 1

TAB

TAB

105 106 107 108

TAB 4 4 4 4 5 5 5 5 5

TAB 0 4 1 0 1 1 1 1 2 2 2 2 2 2 4 1 0 1 0 3 1

TAB

TAB



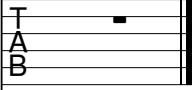
$\bullet = 195$

$\bullet = 195$

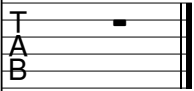
|            |   |  |  |  |
|------------|---|--|--|--|
| dist.guit. | T |  |  |  |
|            | A |  |  |  |
|            | B |  |  |  |
|            |   |  |  |  |

|   |   |   |   |   |
|---|---|---|---|---|
| T | ■ | ■ | ■ | ■ |
| A |   |   |   |   |
| B |   |   |   |   |

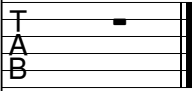
dist.guit.



dist.guit.



dist.guit.



dist.guit.

